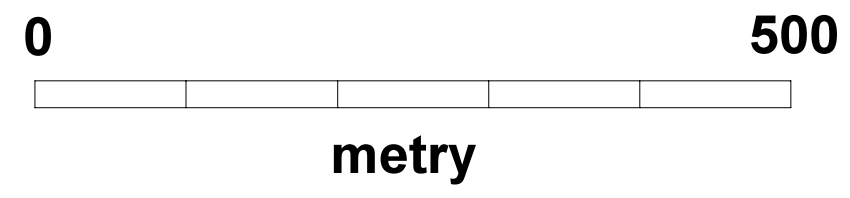
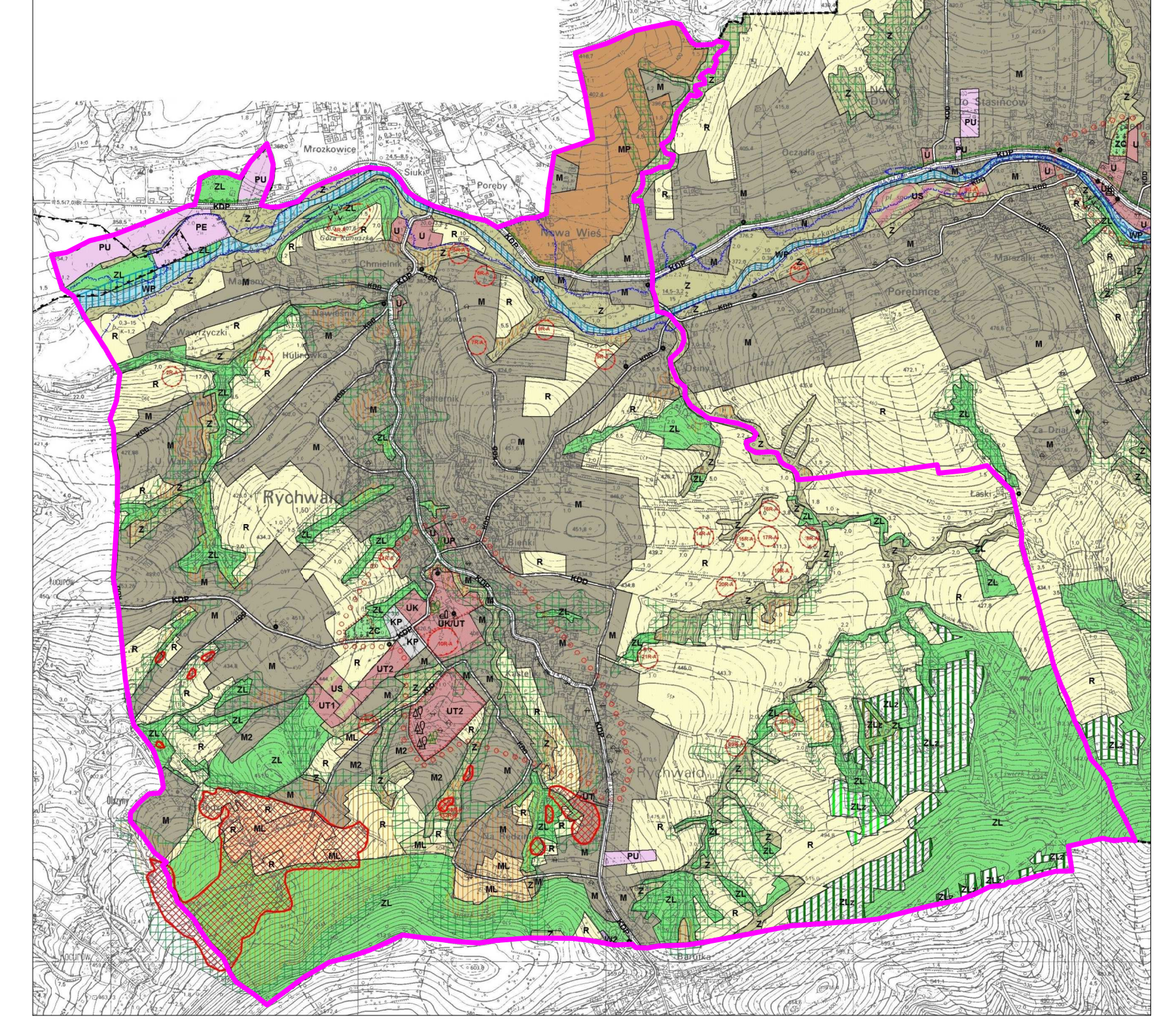


MIEJSCOWY PLAN ZAGOSPODAROWANIA PRZESTRZENNEGO DLA SOŁECTWA RYCHWAŁD W GMINIE GIŁOWICE

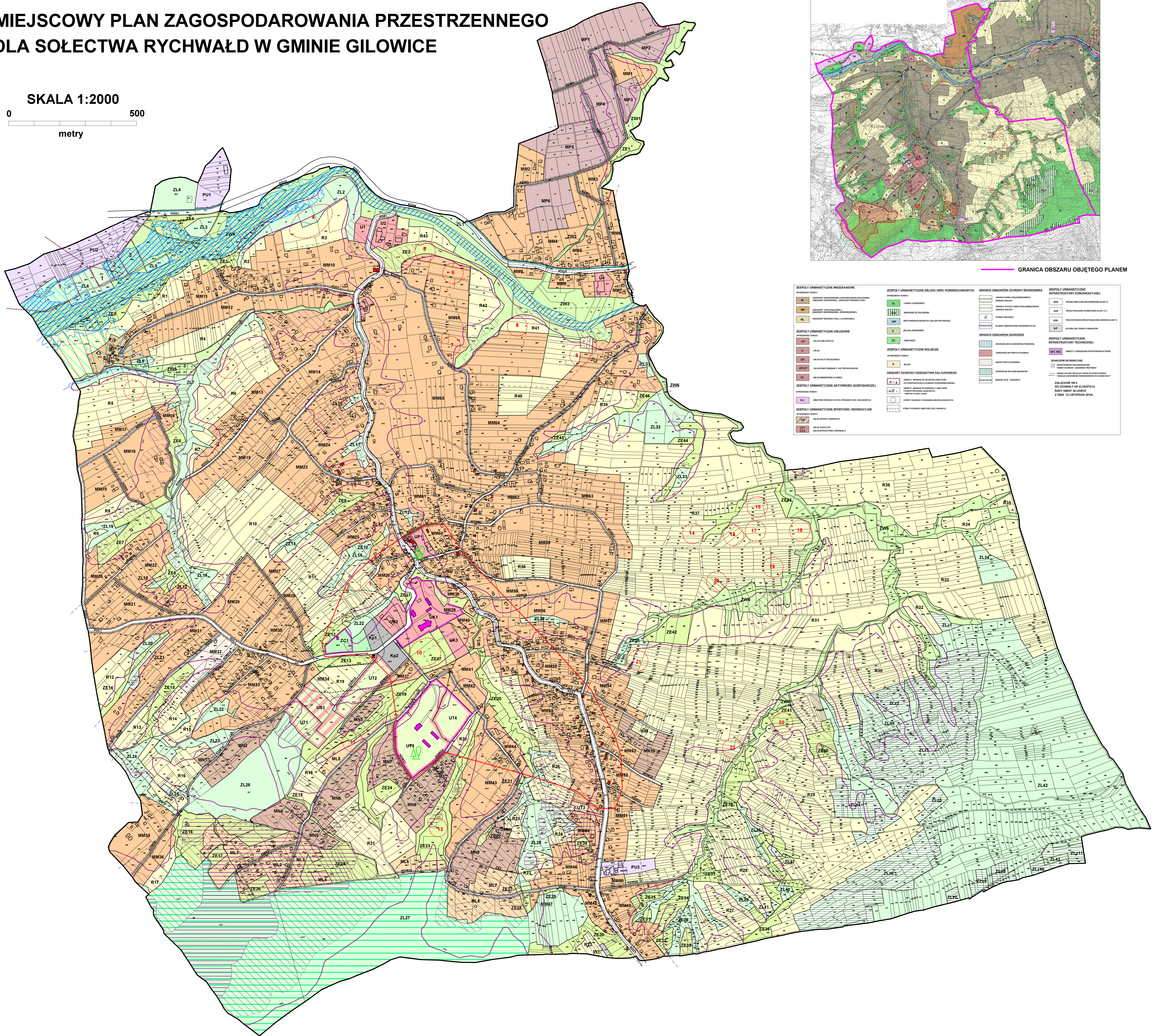
SKALA 1:2000



WYRYS ZE STUDIUM UWARUNKOWAŃ I KIERUNKÓW
ZAGOSPODAROWANIA PRZESTRZENNEGO GMINY GIŁOWICE
SKALA 1:20 000



GRANICA OBSZARU OBJĘTEGO PLANEM



ZESPÓŁ URBANISTYCZNY MIESZKANIOWY WYKONAWCZY TEREN: ZM1 - ZABUDOWY MIESZKANIOWEJ JEDNORODZINNEJ I ZABUDOWY ZAGRODOWEJ ZM2 - ZABUDOWY MIESZKANIOWEJ JEDNORODZINNEJ ZM3 - ZABUDOWY MIESZKANIOWEJ JEDNORODZINNEJ ZM4 - ZABUDOWY MIESZKANIOWEJ JEDNORODZINNEJ ZM5 - ZABUDOWY MIESZKANIOWEJ JEDNORODZINNEJ ZM6 - ZABUDOWY MIESZKANIOWEJ JEDNORODZINNEJ ZM7 - ZABUDOWY MIESZKANIOWEJ JEDNORODZINNEJ ZM8 - ZABUDOWY MIESZKANIOWEJ JEDNORODZINNEJ ZM9 - ZABUDOWY MIESZKANIOWEJ JEDNORODZINNEJ ZM10 - ZABUDOWY MIESZKANIOWEJ JEDNORODZINNEJ ZM11 - ZABUDOWY MIESZKANIOWEJ JEDNORODZINNEJ ZM12 - ZABUDOWY MIESZKANIOWEJ JEDNORODZINNEJ ZM13 - ZABUDOWY MIESZKANIOWEJ JEDNORODZINNEJ ZM14 - ZABUDOWY MIESZKANIOWEJ JEDNORODZINNEJ ZM15 - ZABUDOWY MIESZKANIOWEJ JEDNORODZINNEJ ZM16 - ZABUDOWY MIESZKANIOWEJ JEDNORODZINNEJ ZM17 - ZABUDOWY MIESZKANIOWEJ JEDNORODZINNEJ ZM18 - ZABUDOWY MIESZKANIOWEJ JEDNORODZINNEJ ZM19 - ZABUDOWY MIESZKANIOWEJ JEDNORODZINNEJ ZM20 - ZABUDOWY MIESZKANIOWEJ JEDNORODZINNEJ ZM21 - ZABUDOWY MIESZKANIOWEJ JEDNORODZINNEJ ZM22 - ZABUDOWY MIESZKANIOWEJ JEDNORODZINNEJ ZM23 - ZABUDOWY MIESZKANIOWEJ JEDNORODZINNEJ ZM24 - ZABUDOWY MIESZKANIOWEJ JEDNORODZINNEJ ZM25 - ZABUDOWY MIESZKANIOWEJ JEDNORODZINNEJ ZM26 - ZABUDOWY MIESZKANIOWEJ JEDNORODZINNEJ ZM27 - ZABUDOWY MIESZKANIOWEJ JEDNORODZINNEJ ZM28 - ZABUDOWY MIESZKANIOWEJ JEDNORODZINNEJ ZM29 - ZABUDOWY MIESZKANIOWEJ JEDNORODZINNEJ ZM30 - ZABUDOWY MIESZKANIOWEJ JEDNORODZINNEJ ZM31 - ZABUDOWY MIESZKANIOWEJ JEDNORODZINNEJ ZM32 - ZABUDOWY MIESZKANIOWEJ JEDNORODZINNEJ ZM33 - ZABUDOWY MIESZKANIOWEJ JEDNORODZINNEJ ZM34 - ZABUDOWY MIESZKANIOWEJ JEDNORODZINNEJ ZM35 - ZABUDOWY MIESZKANIOWEJ JEDNORODZINNEJ ZM36 - ZABUDOWY MIESZKANIOWEJ JEDNORODZINNEJ ZM37 - ZABUDOWY MIESZKANIOWEJ JEDNORODZINNEJ ZM38 - ZABUDOWY MIESZKANIOWEJ JEDNORODZINNEJ ZM39 - ZABUDOWY MIESZKANIOWEJ JEDNORODZINNEJ ZM40 - ZABUDOWY MIESZKANIOWEJ JEDNORODZINNEJ ZM41 - ZABUDOWY MIESZKANIOWEJ JEDNORODZINNEJ ZM42 - ZABUDOWY MIESZKANIOWEJ JEDNORODZINNEJ ZM43 - ZABUDOWY MIESZKANIOWEJ JEDNORODZINNEJ ZM44 - ZABUDOWY MIESZKANIOWEJ JEDNORODZINNEJ ZM45 - ZABUDOWY MIESZKANIOWEJ JEDNORODZINNEJ ZM46 - ZABUDOWY MIESZKANIOWEJ JEDNORODZINNEJ ZM47 - ZABUDOWY MIESZKANIOWEJ JEDNORODZINNEJ ZM48 - ZABUDOWY MIESZKANIOWEJ JEDNORODZINNEJ ZM49 - ZABUDOWY MIESZKANIOWEJ JEDNORODZINNEJ ZM50 - ZABUDOWY MIESZKANIOWEJ JEDNORODZINNEJ ZM51 - ZABUDOWY MIESZKANIOWEJ JEDNORODZINNEJ ZM52 - ZABUDOWY MIESZKANIOWEJ JEDNORODZINNEJ ZM53 - ZABUDOWY MIESZKANIOWEJ JEDNORODZINNEJ ZM54 - ZABUDOWY MIESZKANIOWEJ JEDNORODZINNEJ ZM55 - ZABUDOWY MIESZKANIOWEJ JEDNORODZINNEJ ZM56 - ZABUDOWY MIESZKANIOWEJ JEDNORODZINNEJ ZM57 - ZABUDOWY MIESZKANIOWEJ JEDNORODZINNEJ ZM58 - ZABUDOWY MIESZKANIOWEJ JEDNORODZINNEJ ZM59 - ZABUDOWY MIESZKANIOWEJ JEDNORODZINNEJ ZM60 - ZABUDOWY MIESZKANIOWEJ JEDNORODZINNEJ ZM61 - ZABUDOWY MIESZKANIOWEJ JEDNORODZINNEJ ZM62 - ZABUDOWY MIESZKANIOWEJ JEDNORODZINNEJ ZM63 - ZABUDOWY MIESZKANIOWEJ JEDNORODZINNEJ ZM64 - ZABUDOWY MIESZKANIOWEJ JEDNORODZINNEJ ZM65 - ZABUDOWY MIESZKANIOWEJ JEDNORODZINNEJ ZM66 - ZABUDOWY MIESZKANIOWEJ JEDNORODZINNEJ ZM67 - ZABUDOWY MIESZKANIOWEJ JEDNORODZINNEJ ZM68 - ZABUDOWY MIESZKANIOWEJ JEDNORODZINNEJ ZM69 - ZABUDOWY MIESZKANIOWEJ JEDNORODZINNEJ ZM70 - ZABUDOWY MIESZKANIOWEJ JEDNORODZINNEJ ZM71 - ZABUDOWY MIESZKANIOWEJ JEDNORODZINNEJ ZM72 - ZABUDOWY MIESZKANIOWEJ JEDNORODZINNEJ ZM73 - ZABUDOWY MIESZKANIOWEJ JEDNORODZINNEJ ZM74 - ZABUDOWY MIESZKANIOWEJ JEDNORODZINNEJ ZM75 - ZABUDOWY MIESZKANIOWEJ JEDNORODZINNEJ ZM76 - ZABUDOWY MIESZKANIOWEJ JEDNORODZINNEJ ZM77 - ZABUDOWY MIESZKANIOWEJ JEDNORODZINNEJ ZM78 - ZABUDOWY MIESZKANIOWEJ JEDNORODZINNEJ ZM79 - ZABUDOWY MIESZKANIOWEJ JEDNORODZINNEJ ZM80 - ZABUDOWY MIESZKANIOWEJ JEDNORODZINNEJ ZM81 - ZABUDOWY MIESZKANIOWEJ JEDNORODZINNEJ ZM82 - ZABUDOWY MIESZKANIOWEJ JEDNORODZINNEJ ZM83 - ZABUDOWY MIESZKANIOWEJ JEDNORODZINNEJ ZM84 - ZABUDOWY MIESZKANIOWEJ JEDNORODZINNEJ ZM85 - ZABUDOWY MIESZKANIOWEJ JEDNORODZINNEJ ZM86 - ZABUDOWY MIESZKANIOWEJ JEDNORODZINNEJ ZM87 - ZABUDOWY MIESZKANIOWEJ JEDNORODZINNEJ ZM88 - ZABUDOWY MIESZKANIOWEJ JEDNORODZINNEJ ZM89 - ZABUDOWY MIESZKANIOWEJ JEDNORODZINNEJ ZM90 - ZABUDOWY MIESZKANIOWEJ JEDNORODZINNEJ ZM91 - ZABUDOWY MIESZKANIOWEJ JEDNORODZINNEJ ZM92 - ZABUDOWY MIESZKANIOWEJ JEDNORODZINNEJ ZM93 - ZABUDOWY MIESZKANIOWEJ JEDNORODZINNEJ ZM94 - ZABUDOWY MIESZKANIOWEJ JEDNORODZINNEJ ZM95 - ZABUDOWY MIESZKANIOWEJ JEDNORODZINNEJ ZM96 - ZABUDOWY MIESZKANIOWEJ JEDNORODZINNEJ ZM97 - ZABUDOWY MIESZKANIOWEJ JEDNORODZINNEJ ZM98 - ZABUDOWY MIESZKANIOWEJ JEDNORODZINNEJ ZM99 - ZABUDOWY MIESZKANIOWEJ JEDNORODZINNEJ ZM100 - ZABUDOWY MIESZKANIOWEJ JEDNORODZINNEJ	ZESPÓŁ URBANISTYCZNY USŁUGOWY WYKONAWCZY TEREN: US1 - USŁUGI PUBLICZNE US2 - USŁUGI PUBLICZNE US3 - USŁUGI PUBLICZNE US4 - USŁUGI PUBLICZNE US5 - USŁUGI PUBLICZNE US6 - USŁUGI PUBLICZNE US7 - USŁUGI PUBLICZNE US8 - USŁUGI PUBLICZNE US9 - USŁUGI PUBLICZNE US10 - USŁUGI PUBLICZNE US11 - USŁUGI PUBLICZNE US12 - USŁUGI PUBLICZNE US13 - USŁUGI PUBLICZNE US14 - USŁUGI PUBLICZNE US15 - USŁUGI PUBLICZNE US16 - USŁUGI PUBLICZNE US17 - USŁUGI PUBLICZNE US18 - USŁUGI PUBLICZNE US19 - USŁUGI PUBLICZNE US20 - USŁUGI PUBLICZNE US21 - USŁUGI PUBLICZNE US22 - USŁUGI PUBLICZNE US23 - USŁUGI PUBLICZNE US24 - USŁUGI PUBLICZNE US25 - USŁUGI PUBLICZNE US26 - USŁUGI PUBLICZNE US27 - USŁUGI PUBLICZNE US28 - USŁUGI PUBLICZNE US29 - USŁUGI PUBLICZNE US30 - USŁUGI PUBLICZNE US31 - USŁUGI PUBLICZNE US32 - USŁUGI PUBLICZNE US33 - USŁUGI PUBLICZNE US34 - USŁUGI PUBLICZNE US35 - USŁUGI PUBLICZNE US36 - USŁUGI PUBLICZNE US37 - USŁUGI PUBLICZNE US38 - USŁUGI PUBLICZNE US39 - USŁUGI PUBLICZNE US40 - USŁUGI PUBLICZNE US41 - USŁUGI PUBLICZNE US42 - USŁUGI PUBLICZNE US43 - USŁUGI PUBLICZNE US44 - USŁUGI PUBLICZNE US45 - USŁUGI PUBLICZNE US46 - USŁUGI PUBLICZNE US47 - USŁUGI PUBLICZNE US48 - USŁUGI PUBLICZNE US49 - USŁUGI PUBLICZNE US50 - USŁUGI PUBLICZNE US51 - USŁUGI PUBLICZNE US52 - USŁUGI PUBLICZNE US53 - USŁUGI PUBLICZNE US54 - USŁUGI PUBLICZNE US55 - USŁUGI PUBLICZNE US56 - USŁUGI PUBLICZNE US57 - USŁUGI PUBLICZNE US58 - USŁUGI PUBLICZNE US59 - USŁUGI PUBLICZNE US60 - USŁUGI PUBLICZNE US61 - USŁUGI PUBLICZNE US62 - USŁUGI PUBLICZNE US63 - USŁUGI PUBLICZNE US64 - USŁUGI PUBLICZNE US65 - USŁUGI PUBLICZNE US66 - USŁUGI PUBLICZNE US67 - USŁUGI PUBLICZNE US68 - USŁUGI PUBLICZNE US69 - USŁUGI PUBLICZNE US70 - USŁUGI PUBLICZNE US71 - USŁUGI PUBLICZNE US72 - USŁUGI PUBLICZNE US73 - USŁUGI PUBLICZNE US74 - USŁUGI PUBLICZNE US75 - USŁUGI PUBLICZNE US76 - USŁUGI PUBLICZNE US77 - USŁUGI PUBLICZNE US78 - USŁUGI PUBLICZNE US79 - USŁUGI PUBLICZNE US80 - USŁUGI PUBLICZNE US81 - USŁUGI PUBLICZNE US82 - USŁUGI PUBLICZNE US83 - USŁUGI PUBLICZNE US84 - USŁUGI PUBLICZNE US85 - USŁUGI PUBLICZNE US86 - USŁUGI PUBLICZNE US87 - USŁUGI PUBLICZNE US88 - USŁUGI PUBLICZNE US89 - USŁUGI PUBLICZNE US90 - USŁUGI PUBLICZNE US91 - USŁUGI PUBLICZNE US92 - USŁUGI PUBLICZNE US93 - USŁUGI PUBLICZNE US94 - USŁUGI PUBLICZNE US95 - USŁUGI PUBLICZNE US96 - USŁUGI PUBLICZNE US97 - USŁUGI PUBLICZNE US98 - USŁUGI PUBLICZNE US99 - USŁUGI PUBLICZNE US100 - USŁUGI PUBLICZNE	ZESPÓŁ URBANISTYCZNY AKTYWNOŚCI WODNEJ WYKONAWCZY TEREN: ZL1 - LASY I ZALESIENIA ZL2 - LASY I ZALESIENIA ZL3 - LASY I ZALESIENIA ZL4 - LASY I ZALESIENIA ZL5 - LASY I ZALESIENIA ZL6 - LASY I ZALESIENIA ZL7 - LASY I ZALESIENIA ZL8 - LASY I ZALESIENIA ZL9 - LASY I ZALESIENIA ZL10 - LASY I ZALESIENIA ZL11 - LASY I ZALESIENIA ZL12 - LASY I ZALESIENIA ZL13 - LASY I ZALESIENIA ZL14 - LASY I ZALESIENIA ZL15 - LASY I ZALESIENIA ZL16 - LASY I ZALESIENIA ZL17 - LASY I ZALESIENIA ZL18 - LASY I ZALESIENIA ZL19 - LASY I ZALESIENIA ZL20 - LASY I ZALESIENIA ZL21 - LASY I ZALESIENIA ZL22 - LASY I ZALESIENIA ZL23 - LASY I ZALESIENIA ZL24 - LASY I ZALESIENIA ZL25 - LASY I ZALESIENIA ZL26 - LASY I ZALESIENIA ZL27 - LASY I ZALESIENIA ZL28 - LASY I ZALESIENIA ZL29 - LASY I ZALESIENIA ZL30 - LASY I ZALESIENIA ZL31 - LASY I ZALESIENIA ZL32 - LASY I ZALESIENIA ZL33 - LASY I ZALESIENIA ZL34 - LASY I ZALESIENIA ZL35 - LASY I ZALESIENIA ZL36 - LASY I ZALESIENIA ZL37 - LASY I ZALESIENIA ZL38 - LASY I ZALESIENIA ZL39 - LASY I ZALESIENIA ZL40 - LASY I ZALESIENIA ZL41 - LASY I ZALESIENIA ZL42 - LASY I ZALESIENIA ZL43 - LASY I ZALESIENIA ZL44 - LASY I ZALESIENIA ZL45 - LASY I ZALESIENIA ZL46 - LASY I ZALESIENIA ZL47 - LASY I ZALESIENIA ZL48 - LASY I ZALESIENIA ZL49 - LASY I ZALESIENIA ZL50 - LASY I ZALESIENIA ZL51 - LASY I ZALESIENIA ZL52 - LASY I ZALESIENIA ZL53 - LASY I ZALESIENIA ZL54 - LASY I ZALESIENIA ZL55 - LASY I ZALESIENIA ZL56 - LASY I ZALESIENIA ZL57 - LASY I ZALESIENIA ZL58 - LASY I ZALESIENIA ZL59 - LASY I ZALESIENIA ZL60 - LASY I ZALESIENIA ZL61 - LASY I ZALESIENIA ZL62 - LASY I ZALESIENIA ZL63 - LASY I ZALESIENIA ZL64 - LASY I ZALESIENIA ZL65 - LASY I ZALESIENIA ZL66 - LASY I ZALESIENIA ZL67 - LASY I ZALESIENIA ZL68 - LASY I ZALESIENIA ZL69 - LASY I ZALESIENIA ZL70 - LASY I ZALESIENIA ZL71 - LASY I ZALESIENIA ZL72 - LASY I ZALESIENIA ZL73 - LASY I ZALESIENIA ZL74 - LASY I ZALESIENIA ZL75 - LASY I ZALESIENIA ZL76 - LASY I ZALESIENIA ZL77 - LASY I ZALESIENIA ZL78 - LASY I ZALESIENIA ZL79 - LASY I ZALESIENIA ZL80 - LASY I ZALESIENIA ZL81 - LASY I ZALESIENIA ZL82 - LASY I ZALESIENIA ZL83 - LASY I ZALESIENIA ZL84 - LASY I ZALESIENIA ZL85 - LASY I ZALESIENIA ZL86 - LASY I ZALESIENIA ZL87 - LASY I ZALESIENIA ZL88 - LASY I ZALESIENIA ZL89 - LASY I ZALESIENIA ZL90 - LASY I ZALESIENIA ZL91 - LASY I ZALESIENIA ZL92 - LASY I ZALESIENIA ZL93 - LASY I ZALESIENIA ZL94 - LASY I ZALESIENIA ZL95 - LASY I ZALESIENIA ZL96 - LASY I ZALESIENIA ZL97 - LASY I ZALESIENIA ZL98 - LASY I ZALESIENIA ZL99 - LASY I ZALESIENIA ZL100 - LASY I ZALESIENIA	ZESPÓŁ URBANISTYCZNY REKREACYJNO-SPORTOWY WYKONAWCZY TEREN: R - ROLNICZE ZL - LASÓW ZLz - PRZEZNACZONE DO ZALESIENIA ZW - ZIEMI PRZYWODNEJ I WÓD POWIERZCHNIOWYCH ZE - ZIEMI NIURZĄDZONEJ ZC - CMENTARZA Kp - PARKINGÓW W - OBIEKTY I URZĄDZENIA ZAOPATRZENIA W WODĘ	ZESPÓŁ URBANISTYCZNY INFRASTRUKTURY KOMUNIKACYJNEJ WYKONAWCZY TEREN: Kb1 - DROGI PUBLICZNEJ KLASY G Kb2 - DROGI PUBLICZNEJ KLASY Z Kb3 - DROGI PUBLICZNEJ KLASY L Kb4 - DROGI PUBLICZNEJ KLASY D Kb5 - DROGI WEWNĘTRZNYCH Kp - PARKINGÓW W - OBIEKTY I URZĄDZENIA ZAOPATRZENIA W WODĘ	ZESPÓŁ URBANISTYCZNY REKREACYJNO-SPORTOWY WYKONAWCZY TEREN: R - ROLNICZE ZL - LASÓW ZLz - PRZEZNACZONE DO ZALESIENIA ZW - ZIEMI PRZYWODNEJ I WÓD POWIERZCHNIOWYCH ZE - ZIEMI NIURZĄDZONEJ ZC - CMENTARZA Kp - PARKINGÓW W - OBIEKTY I URZĄDZENIA ZAOPATRZENIA W WODĘ	ZESPÓŁ URBANISTYCZNY INFRASTRUKTURY KOMUNIKACYJNEJ WYKONAWCZY TEREN: Kb1 - DROGI PUBLICZNEJ KLASY G Kb2 - DROGI PUBLICZNEJ KLASY Z Kb3 - DROGI PUBLICZNEJ KLASY L Kb4 - DROGI PUBLICZNEJ KLASY D Kb5 - DROGI WEWNĘTRZNYCH Kp - PARKINGÓW W - OBIEKTY I URZĄDZENIA ZAOPATRZENIA W WODĘ
---	---	--	--	--	--	--

OBOWIĄZUJĄCE OZNACZENIA GRAFICZNE

	GRANICE OPRACOWANIA PLANU
	LINE ROZGRANICZAJĄCE TERENY O RÓŻNYM PRZEZNACZENIU LUB RÓŻNYCH ZASADACH ZAGOSPODAROWANIA
	NIEPRZEKARCZALNE LINIE ZABUDOWY
	STREFY OCHRONY SANITARNEJ CMENTARZA
	POMNIK PRZYRODY
	OBIEKTY WPISANE DO REJESTRU ZABYTKÓW ZE STREFAMI SCISLEJ OCHRONY KONSERWATORSKIEJ
	OBIEKTY ZABYTKOWE OBJĘTE OCHRONĄ USTALENIAMI PLANU
	STANOWISKA ARCHEOLOGICZNE ZE STREFAMI OCHRONY
	STREFA OCHRONY WARTOŚCI KULTUROWYCH

OZNACZENIA PRZEZNACZENIA TERENÓW, W TYM TERENY:

	MM ZABUDOWY MIESZKANIOWEJ JEDNORODZINNEJ I ZABUDOWY ZAGRODOWEJ
	MN ZABUDOWY MIESZKANIOWEJ JEDNORODZINNEJ
	MP ZABUDOWY PENSJONATOWEJ
	ML ZABUDOWY LETNISKOWEJ (BUDYNKI REKREACJI INDYWIDUALNEJ)
	UP USŁUGI PUBLICZNYCH
	U USŁUGI
	UK USŁUGI KULTU RELIGIJNEGO
	US USŁUGI SPORTU I REKREACJI
	UT USŁUGI TURYSTYKI I WYPOCZYNKU
	PU ZABUDOWY PRODUKCyjNO-USŁUGOWEJ

OZNACZENIA ELEMENTÓW CHRONIONYCH NA PODSTAWIE PRZEPISÓW ODRĘBNYCH

	GRANICE OTULINY PARKU KRAJOBRAZOWEGO BESKIDU MAŁEGO
	GRANICE ZŁOŻ KRUZYŻYNA NATURALNEGO 1-"LEKAWICA", 2-"LEKAWICA I", 3-"LEKAWICA II"

OBZASY SZCZEGÓLNEGO ZAGROZENIA POWODZI:

- OBZASY, NA KTÓRYCH PRAWDOPODOBIEŃSTWO WYSTĘPOWANIA POWODZI JEST ŚREDNIE I WYNIOSI RAZ NA 100 LAT (Q 100)
- OBZASY, NA KTÓRYCH PRAWDOPODOBIEŃSTWO WYSTĘPOWANIA POWODZI JEST WYSOKIE I WYNIOSI RAZ NA 10 LAT (Q 10)
- OBZASY OSUWISK AKTYWNYCH OKRESOWO
- OBZASY OSUWISK NIEAKTYWNYCH
- OBZASY ZAGROZENIA RUCHAMI MASOWYMI

OZNACZENIA INFORMACYJNE NIE BĄDĄCE USTALENIAMI PLANU

	DODATKOWE OZNACZENIE LASÓW PAŃSTWOWYCH
	OBZASY, NA KTÓRYCH PRAWDOPODOBIEŃSTWO WYSTĘPOWANIA POWODZI JEST WYSOKIE I WYNIOSI RAZ NA 500 LAT (Q0,2%)
	GRANICE AGLOMERACJI ŻYWIĆ

ZALĄCZNIK NR 1 DO UCHWAŁY NR RADY GMINY GIŁOWICE Z DNIA

NINIEJSZY RYSUNEK STANOWI CYFROWE ZMIENIENIE RYSUNKU W SKALI 1:2000 DO SKALI 1:5000 DO WYŁOŻENIA DO PUBLICZNEGO WSLĄDU